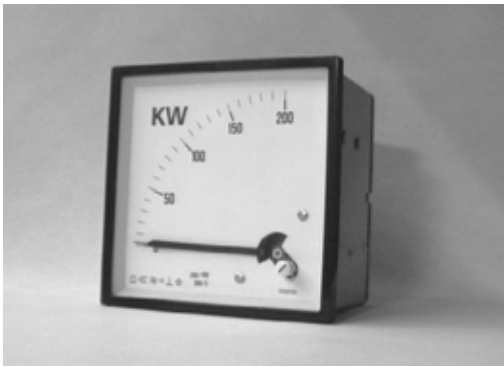


# WATTMETRI E VARMETRI PER CA

## A.C. WATTMETERS AND VARMETERS



### Caratteristiche generali

<b>Precisione</b>	<b>+/-1,5 % del valore di fondo scala</b>
<b>Autoconsumo</b>	<b>amperometri = 500 mV (50 uA); 60 mV (10 mA-40 A) voltmetri = 1 mA (1000 ohm/V)circa</b>
<b>Tensione</b>	<b>nominale di isolamento 600 V; di prova 2000 V (1' a 50 Hz)</b>
<b>Frequenza</b>	<b>di normale funzionamento 45 - 65 Hz</b>
<b>Costruzione</b>	<b>a norme CEI,IEC,DIN,VDE</b>

### General features

<b>Accuracy</b>	<b>+/- 1,5 % of full scale value</b>
<b>Self-consumption</b>	<b>of ammeters = 500 mA (50 uA); 60 mV (10 mA-40 A) of voltmeters = 1 mA (1000 ohm/V) approx.</b>
<b>Rated voltage</b>	<b>600 V; test voltage 2000 V (1' a 50 Hz)</b>
<b>Operating frequency</b>	<b>45 - 65 Hz</b>
<b>Manufactured</b>	<b>according to CEI, IEC, DIN, VDE Standards</b>

**MI48**

**MI72**

**MI96**

### WATTMETRI WATTMETERS

### VARMETRI VARMETERS

corrente nominale <i>nominal current</i>	tensione nominale <i>nominal voltage</i>	schemi <i>diagrams</i>	tipo di inserzione <i>connection type</i>	schemi <i>diagrams</i>
5 A oppure 1 A	100 V oppure/or	S 1	linea monofase <i>single phase</i>	S 1
	110 V oppure/or	S 2	linea trifase 4 fili carico equilibrato <i>3 phase 4 wire balanced load</i>	S 2
	220 V oppure/or	S 3	linea trifase 3 fili carico equilibrato <i>3 phase 3 wire balanced load</i>	S 3
5 A or 1 A	380 V oppure/or	S 4	linea trifase 3 fili carico squilibrato ARON <i>3 phase 3 wire unbalanced load ARON</i>	S 4
	440 V	S 5	linea trifase 4 fili carico squilibrato <i>3 phase 4 wire unbalanced load</i>	S 5

### dati necessari per la costruzione

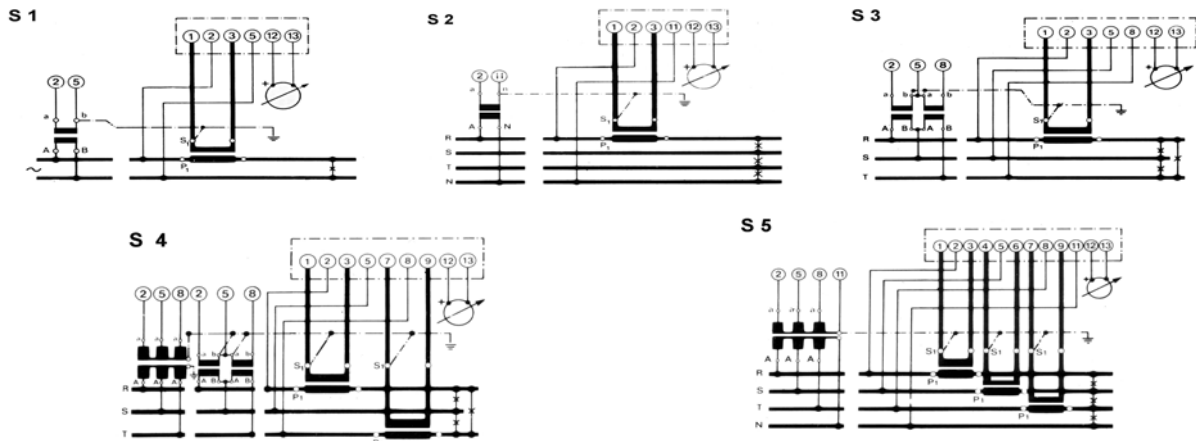
### technical data necessary manufacture

Valore fondo scala  
Valore di corrente e tensione con eventuali rapporti TA e TV  
Tipo di inserzione e N° di schema  
Tensione di linea concatenata e di fase stellata  
se l'inserzione è su linea trifase a 4 fili

*Full scale value  
Voltage and current values with CT and VT  
Connection and diagram  
Phase to phase voltage and to neutral voltage*

### SCHEMI DI INSERZIONE

### WIRING DIAGRAMS



### DIMENSIONI DI INGOMBRO

### OVERALL DIMENSIONS

modello <i>model</i>	A	B	C	D	E
<b>MI48</b>	48X48	43X43	44	19	44
<b>MI72</b>	72X72	66X66	41	12	68
<b>MI96</b>	96X96	91X91	41	12	92

