

# AMPEROMETRI E VOLTOMETRI A BOBINA MOBILE PER C.C.

## D.C. MOVING COIL AMMETERS AND VOLTMETERS



### Caratteristiche generali

<b>Precisione</b>	<b>+/-1,5 % del valore di fondo scala</b>
<b>Autoconsumo</b>	<b>amperometri = 500 mV (60 A); 60 mV (da 10 mA a 40 A)</b> <b>voltmetri = 1 mA circa (1000 ohm/ V)</b>
<b>Tensione</b>	<b>nominale di isolamento 600 V;</b> <b>di prova 2000 V (1' a 50 Hz)</b>
<b>Costruzione</b>	<b>a norme CEI - IEC</b>
<i>General features</i>	
<i>Accuracy</i>	<i>+/- 1,5 % of full scale value</i>
<i>Self-consumption</i>	<i>of ammeters = 500 mV (60 A)</i> <i>of voltmeters = 1 mA(1000 ohm/ V)</i>
<i>Rated voltage</i>	<i>600 V; test voltage 2000 V (1' a 50 Hz)</i>
<i>Manufactured</i>	<i>according to CEI - IEC</i>

### AMPEROMETRI

### AMMETERS

valore di fondo scala <i>full scale value</i>	MC55		MC70		DP72C	
	diretto <i>direct</i>	su derivatore 60 mV <i>on shunt 60 mV</i>	diretto <i>direct</i>	su derivatore 60 mV <i>on shunt 60 mV</i>	diretto <i>direct</i>	su derivatore 60 mV <i>on shunt 60 mV</i>
50 - 100 - 150 uA	X		X		X	
200 - 250 - 300 uA	X		X		X	
400 - 500 - 600 uA	X		X		X	
1 - 10 - 100 - 150 mA	X		X		X	
200 - 250 - 300 mA	X		X		X	
400 - 500 - 600 mA	X		X		X	
1 - 2.5 - 3 A	X		X		X	
4 - 5 - 6 A	X		X		X	
10 - 15 - 20 - 25 A	X	X	X	X	X	X
30 - 40 - 50 - 60 A	X	X	X	X	X	X
100 A - 10 kA		X		X		X

### VOLTOMETRI

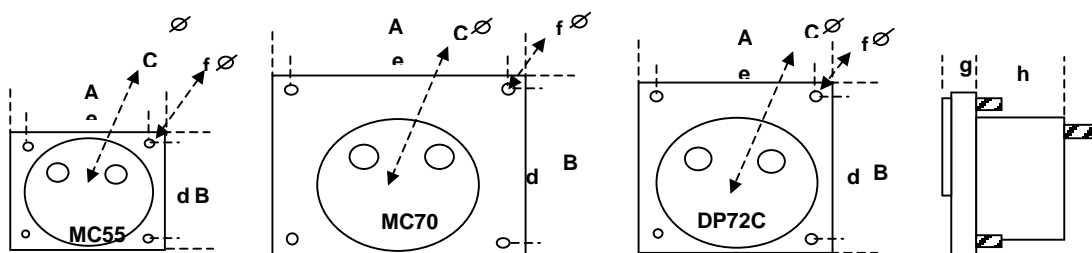
### VOLTMETERS

valore di fondo scala <i>full scale value</i>	MC55		MC70		DP72C	
	diretto <i>direct</i>		diretto <i>direct</i>		diretto <i>direct</i>	
30 V	X		X		X	
40 V	X		X		X	
50 V	X		X		X	
60 V	X		X		X	
100 V	X		X		X	
150 V	X		X		X	
250 V	X		X		X	
300 V	X		X		X	
400 V	X		X		X	
500 V	X		X		X	
600 V	X		X		X	

### DIMENSIONI DI INGOMBRO

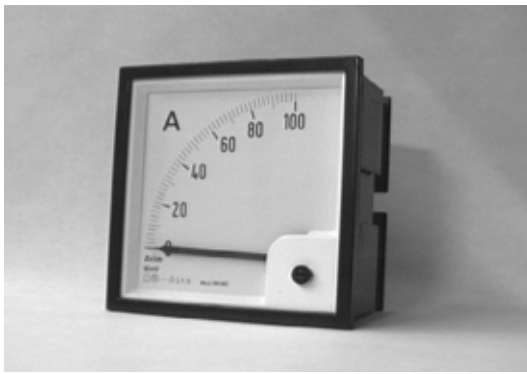
### OVERALL DIMENSIONS

modello <i>model</i>	A	B	C	d	e	f	g	h	cava montaggio retroquadro
<b>MC55</b>	70	60	54	45	51	3 ma	13	30	74 x 44
<b>MC70</b>	90	80	54	60	65	3 ma	13	30	94 x 59
<b>DP72C</b>	72	72	54	55	55	3 ma	13	30	n.d.



# AMPEROMETRI E VOLTOMETRI A BOBINA MOBILE PER C.C.

## D.C. MOVING COIL AMMETERS AND VOLTMETERS



### Caratteristiche generali

<b>Precisione</b>	<b>+/-1,5 % del valore di fondo scala</b>
<b>Autoconsumo</b>	<b>amperometri = 500 mV (50 uA); 60 mV (10 mA-40 A)</b> <b>voltmetri = 1 mA (1000 ohm/V)circa</b>
<b>Tensione</b>	<b>nominale di isolamento 600 V;</b> <b>di prova 2000 V (1' a 50 Hz)</b>
<b>Frequenza</b>	<b>di normale funzionamento 45 - 65 Hz</b>
<b>Costruzione</b>	<b>a norme CEI,IEC,DIN,VDE</b>

### General features

<b>Accuracy</b>	<b>+/- 1,5 % of full scale value</b>
<b>Self-consumption</b>	<b>of ammeters = 500 mA (50 uA); 60 mV (10 mA-40 A)</b> <b>of voltmeters = 1 mA (1000 ohm/V) approx.</b>
<b>Rated voltage</b>	<b>600 V; test voltage 2000 V (1' a 50 Hz)</b>
<b>Operating frequency</b>	<b>45 - 65 Hz</b>
<b>Manufactured</b>	<b>according to CEI, IEC, DIN, VDE Standards</b>

### AMPEROMETRI

### AMMETERS

valore di fondo scala <i>full scale value</i>	MC48		MC72		MC96	
	diretto <i>direct</i>	su derivatore cdt 60 mV <i>on shunt 60 mV</i>	diretto <i>direct</i>	su derivatore cdt 60 mV <i>on shunt 60 mV</i>	diretto <i>direct</i>	su derivatore cdt 60 mV <i>on shunt 60 mV</i>
50 - 100 - 150 uA	X		X		X	
200 - 250 - 300 uA	X		X		X	
400 - 500 - 600 uA	X		X		X	
1 - 10 - 100 - 150 mA	X		X		X	
200 - 250 - 300 mA	X		X		X	
400 - 500 - 600 mA	X		X		X	
1 - 2.5 - 3 A	X		X		X	
4 - 5 - 6 A	X		X		X	
10 - 15 - 20 - 25 - 30 A	X	X	X	X	X	X
40 A - 10 KA		X		X		X

### VOLTOMETRI

### VOLTMETERS

valore di fondo scala <i>full scale value</i>	MC48			MC72				MC96	
	diretto - <i>direct</i>			diretto - <i>direct</i>				diretto - <i>direct</i>	
15 V - 30 V - 40 V	X			X				X	
50 V - 60 V - 100 V	X			X				X	
150 V - 250 V -	X			X				X	
300 V - 400 V	X			X				X	
500 V - 600 V	X			X				X	
Millivoltmetri sensibilità 1 ohm/mV portata mV	Voltmetri sensibilità 1 kohm/V portata V			Milliamperometri				Microamperometri	
	portata mV	portata V	portata V	portata	R.I.	portata	R.I.	portata	R.I.
100	1	10	100	1	38	30	1.08	50	3800
150	1.5	15	150	1.5	20	40	1.5	60	3400
250	2	20	200	2	14	50	1.2	100	2200
400	2.5	25	250	2.5	7.5	60	1	150	1900
500	3	30	300	3	5.5	100	0.6	200	1200
600	4	40	400	4	4	150	0.4	250	770
	5	50	500	5	3.5	200	0.3	300	500
	6	60	600	6	3	250	0.24	400	340
				10	2.5	300	0.2	500	230
				15	2.4	400	0.15	600	115
				20	2.2	500	0.12		
				25	2.1	600	0.1		

### DIMENSIONI DI INGOMBRO

### OVERALL DIMENSIONS

modello <i>model</i>	A	B	C	D	E
<b>MI48</b>	48X48	43X43	44	19	44
<b>MI72</b>	72X72	66X66	41	12	68
<b>MI96</b>	96X96	91X91	41	12	92

