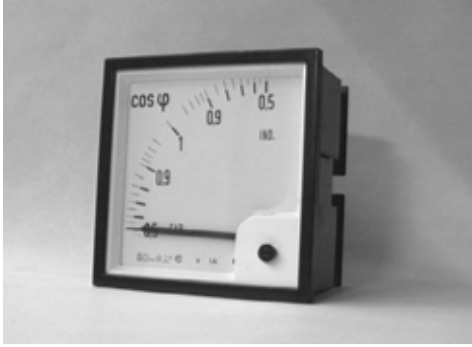


COSFIMETRI MONOFASE E TRIFASE CARICO EQUILIBRATO

P.F. METERS SINGLE PHASE AND THREE PHASE



Caratteristiche generali

Precisione	+/- 1,5 % per tensione di alimentazione +/- 10 % del valore nominale valore di fondo scala
Autoconsumo	amperometrico = 0.5 VA circa (portata 5 A) voltmetrico = 3 VA circa (portata 100 V)
Tensione	nominale di isolamento 600 V; di prova 2000 V (1' a 50 Hz)
Frequenza	di normale funzionamento 45 - 65 Hz
Costruzione	a norme CEI,IEC,DIN,VDE
<i>General features</i>	
<i>Accuracy</i>	+/- 1,5 % supply voltage of +/- 10 % of the rated value of ammeters = 0.5 VA approx. (range 5 A) of voltmeters = 3 VA approx. (range 100 V)
<i>Self-consumption</i>	
<i>Rated voltage</i>	600 V; test voltage 2000 V (1' a 50 Hz)
<i>Operating frequency</i>	45 - 65 Hz
<i>Manufactured</i>	according to CEI, IEC, DIN, VDE Standards

MI72

MI96

MONOFASE SINGLE PHASE

TRIFASE THREE PHASE

corrente nominale <i>nominal current</i>	tensione nominale <i>nominal voltage</i>	schemi <i>diagrams</i>	tipo di inserzione <i>connection type</i>	schemi <i>diagrams</i>
5 A oppure 1 A	100 V oppure/or 110 V	S 1	linea monofase	
	oppure/or 220 V		single phase	
5 A or 1 A	oppure/or 380 V		linea trifase 3 fili carico equilibrato	S 3
	oppure/or 440 V		3 phase 3 wire balanced load	
		SCALE/SCALE		
		0.5 - 1 - 0.5	oppure/or	0.2 - 1 - 0.8

note

note

Per l'inserzione trifase verificare:

ingresso e uscita corrente primaria P1 - P2 e secondaria S1 - S2 del TA
l'esatto senso ciclico delle fasi R - S - T secondo quanto indicato nello schema
che il morsetto di tensione sia collegato sulla stessa fase dove è inserito il TA
che la tensione ai morsetti sia +/- 20 % rispetto al valore nominale e la corrente nel secondario del TA sia almeno il 5 % di quella

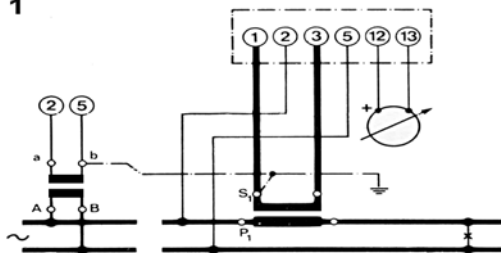
For threephase connections please check:

input and output of primary current P1 - P2 and secondary current S1 - S2 of CT
the right way R - S - T phases as per wiring diagram
the voltage must be connected to the same phase
the voltage to connections must be +/- 20 % of rated value and current of CT's secondary must be at least 5 % of rated value

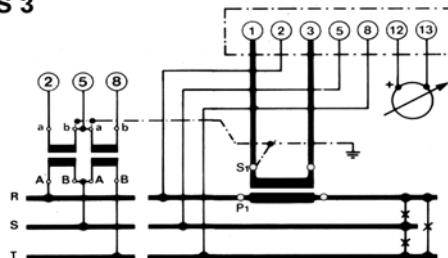
SCHEMI DI INSERZIONE

WIRING DIAGRAMS

S 1



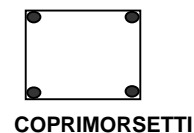
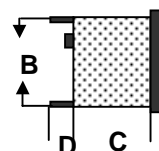
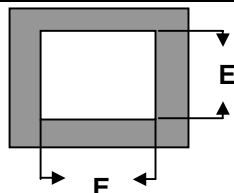
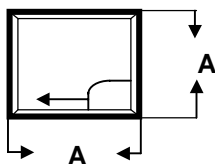
S 3



DIMENSIONI DI INGOMBRO

OVERALL DIMENSIONS

modello <i>model</i>	A	B	C	D	E
MI48	48X48	43X43	44	19	44
MI72	72X72	66X66	41	12	68
MI96	96X96	91X91	41	12	92



Techno-ent